

Win 10 aanmeldscherm overslaan en direct doorstarten naar het bureaublad.

Wanneer het geen probleem is dat iemand anders je computer gebruikt, en je hebt maar **één gebruiker in je PC** kun je elke keer tijd besparen door direct naar het bureaublad van je desktop / laptop te gaan zoals hieronder beschreven.

Ga naar linksonder op de taakbalk



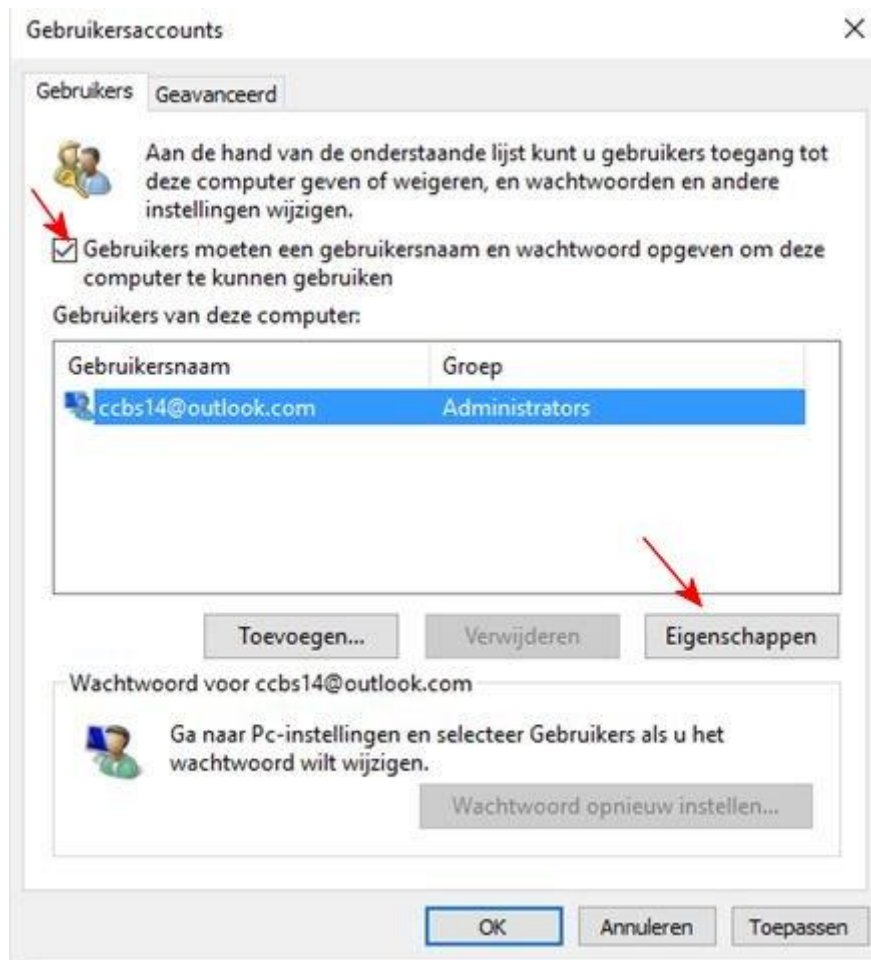
klik op vergrootglas (zoeken) naast de **Windowsknop** en typ **netplwiz**



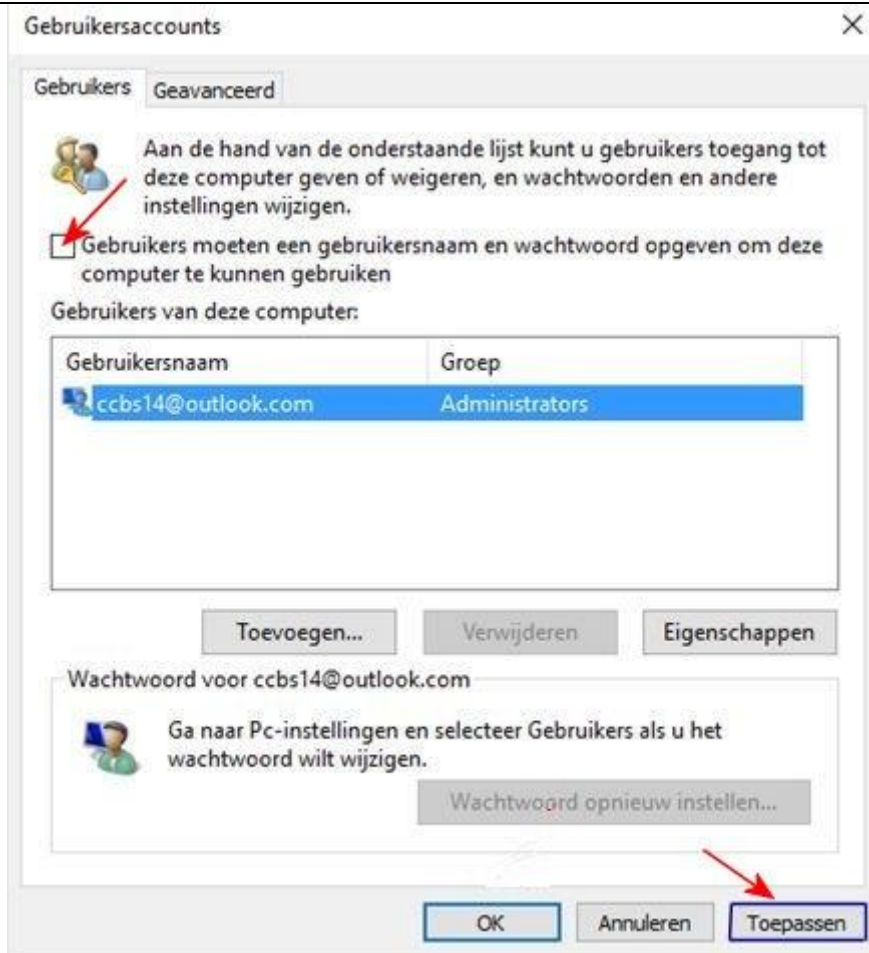
Netplwiz gevonden... klik op Netplwiz.



Voor je iets kan doen moet je eerst een **Vinkje zetten**, bij gebruikers moeten gebruikersnaam en wachtwoord opgeven! (Het kan zijn dat het vinkje er al staat) Klik op de regel zodat hij blauw wordt. Zie je geen account daar staan klik op **Toevoegen**, vul in het Email adres van je MS ID onder **gebruikersnaam** Klik op **Eigenschappen**



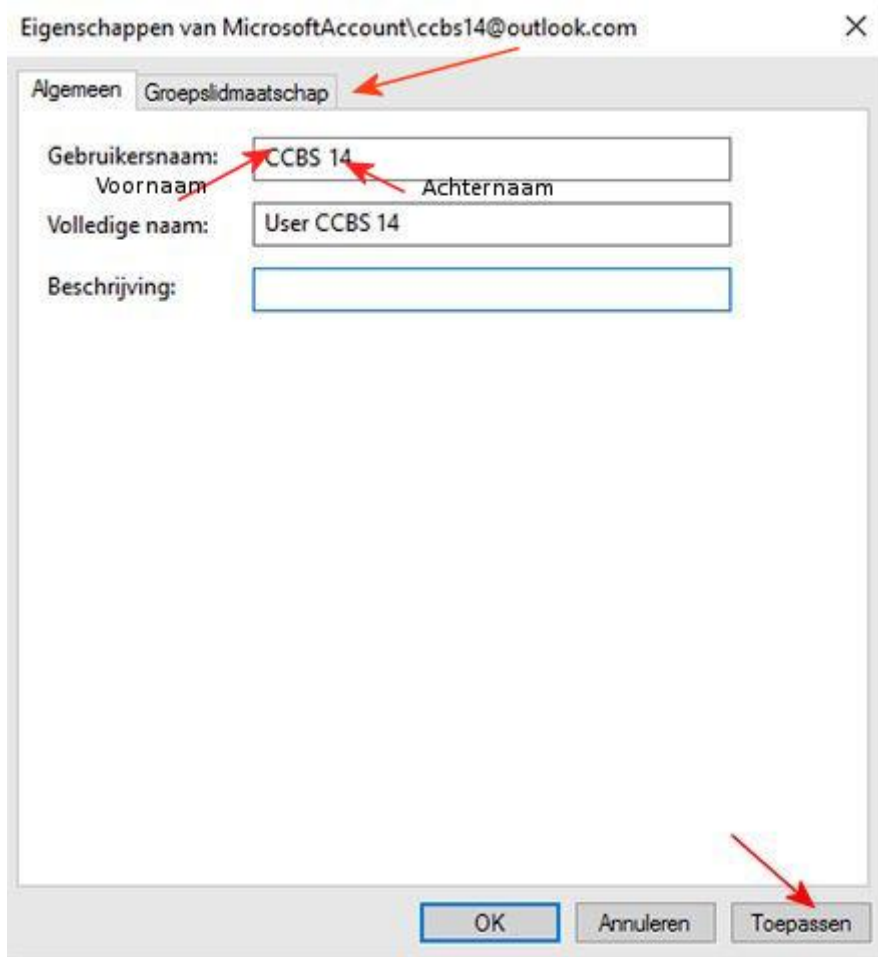
We zien de **Gebruikersnaam** automatisch verschijnen.. staat er niks vul in het Email adres van je microsoft account **Tabblad geavanceerd is niet van toepassing in dit voorbeeld.**



De **gebruikersnaam** in dit scherm wordt bepaald door **wat er is opgegeven bij het aanmaken van het account**

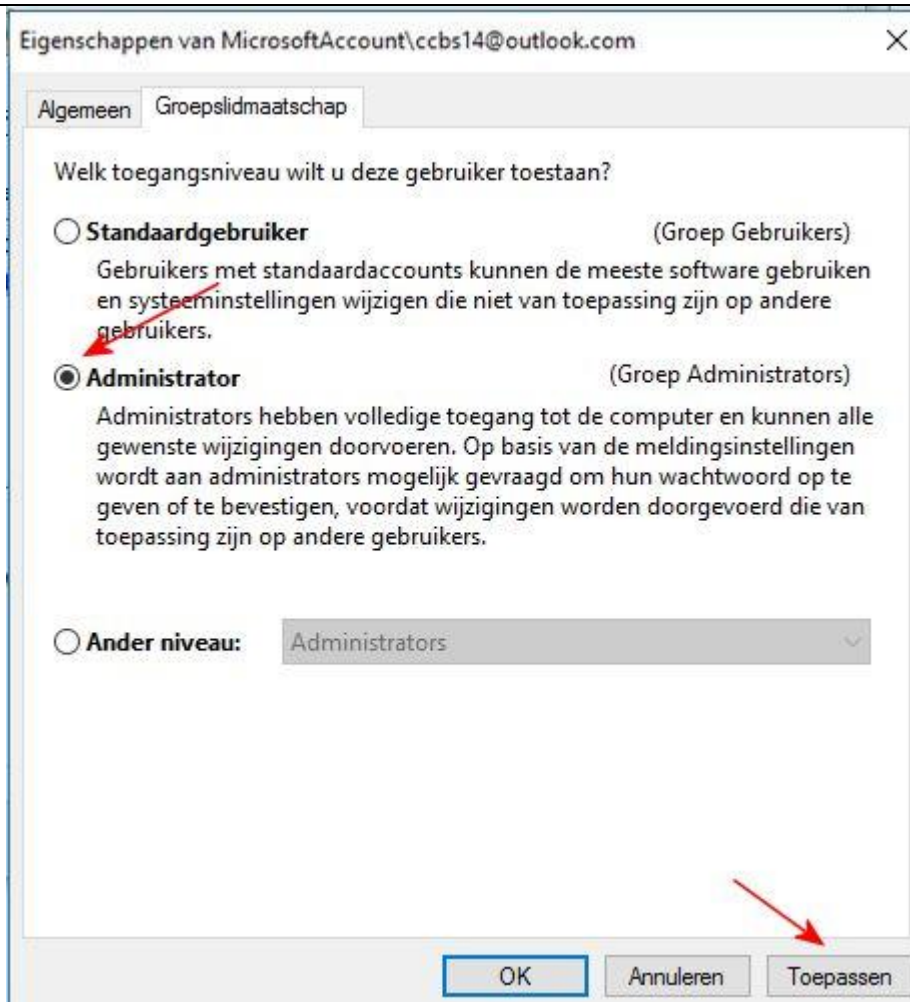
Er wordt dan gevraagd naar voornaam (CCBS) en achternaam (14) van de gebruiker van de PC

Beschrijving is niet noodzakelijk, maar kan je desgewenst zelf verzinnen.. Ga door naar volgende tabblad **Groepslidmaatschap...**

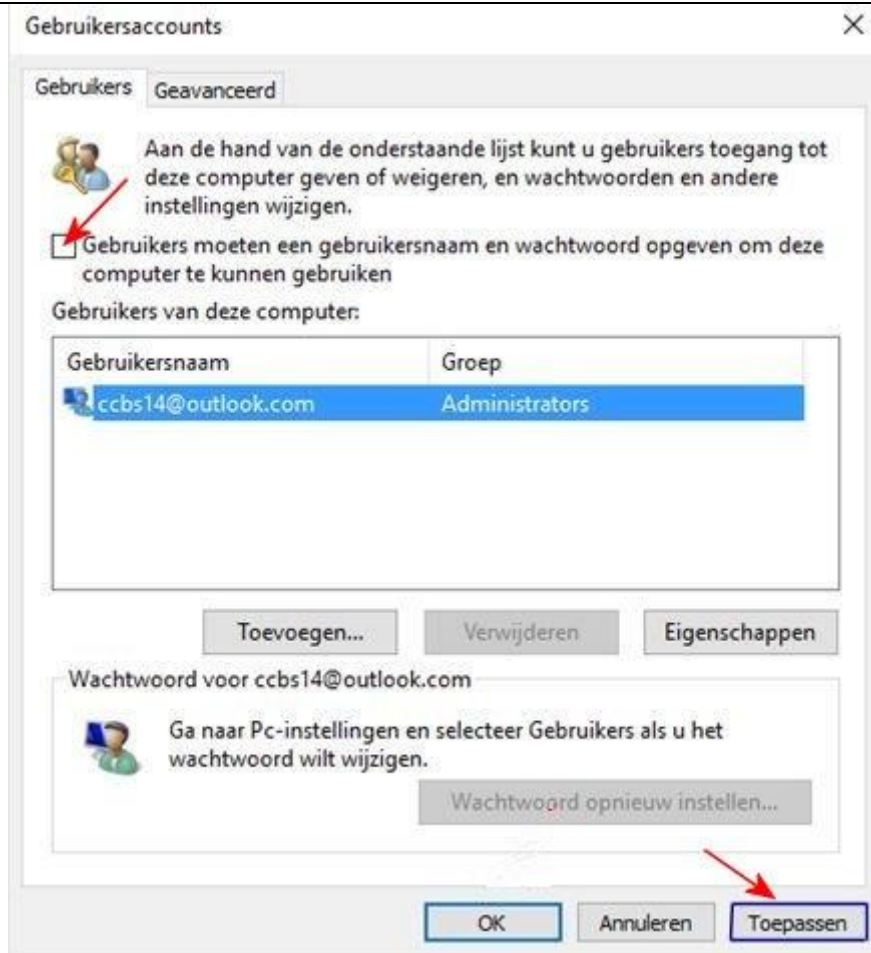


Klik dan op **Groepslidmaatschap**.... Om aan te geven dat je **Administrator** wil zijn

Vink aan **Administrator** en klik rechtsonder op **Toepassen**



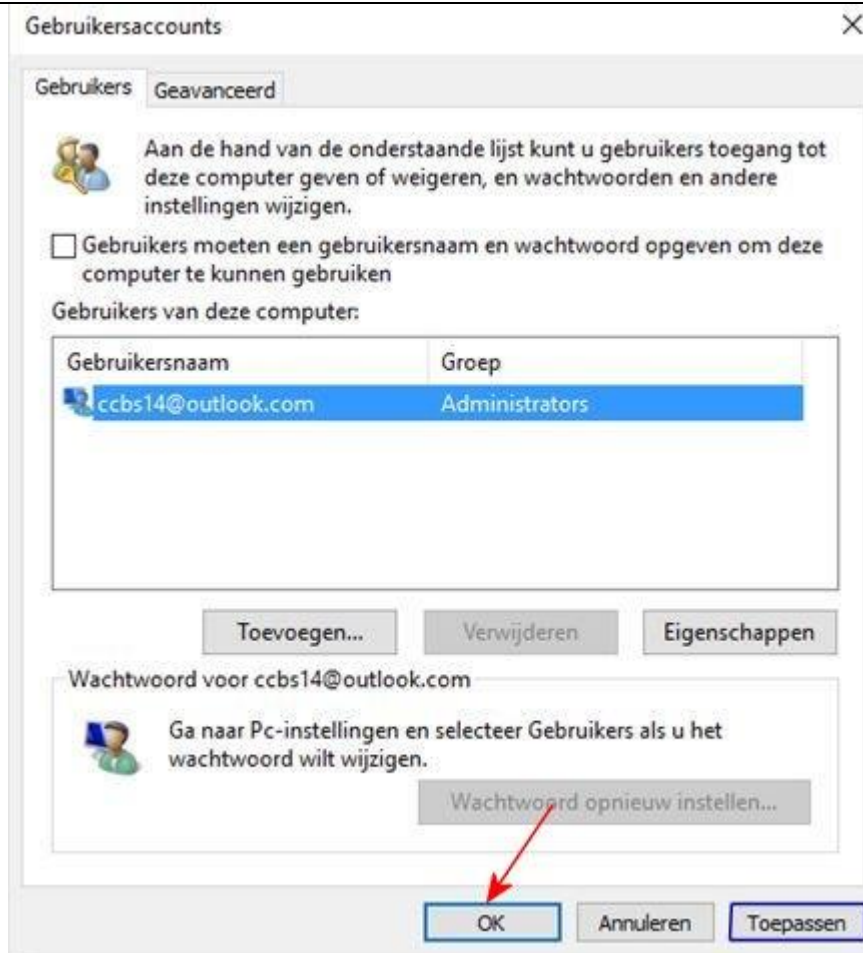
Vink Uit bij gebruikers moeten gebruikersnaam en wachtwoord opgeven!
Klik op **Toepassen** **rechtsonder**.



Hier zien we weer de Gebruikersnaam automatisch verschijnen...
Vul 2 X je wachtwoord in van je MS ID .. en **Klik OK**



Netplwiz schermje blijft staan Klik op **Klik OK** om het weg te doen.



Je krijgt dan een meestal een tekstmelding dat je eerst wordt **Afgemeld** en dat je opnieuw **Aanmelden** om de wijzigingen te bekrachtigen.

1 X aanmelden met het password van je MS ID in je Aanmeldscherm ... daarna zal je PC elke keer automatische doorstarten naar het Bureaublad.

Onhoudt dat een belangrijke gedeelte van het WIN 10 besturings systeem in de cloud staat bij MS... en dat synchroniseren heel belangrijk is!!

Zorg dat altijd alles aanstaat van synchroniseren, zowel bij instellingen als in de Mail maar ook in de Edge... Voor alles gesynchroniseerd kan wel enige tijd duren... een paar keer opnieuw opstarten of resetten kan dat proces versnellen.

Succes

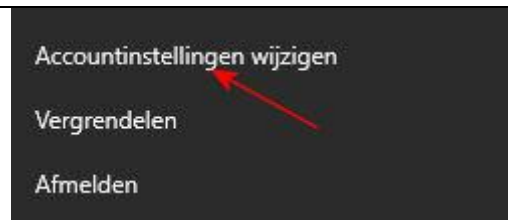
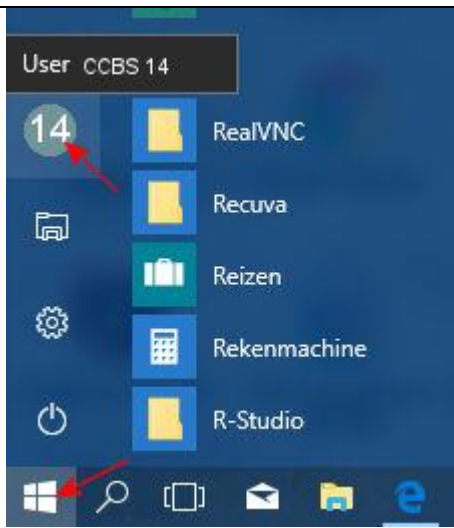
Hieronder Extra Info

*Zie je geen geen Volledige naam?? Zoek het eerst wat er is ingesteld in de mail van Win 10 of als je een mail stuurt naar je eigen met de Win10 mail... dan staat er de in wie die mail heeft verstuurd.. dat is de **gebruikersnaam**.*

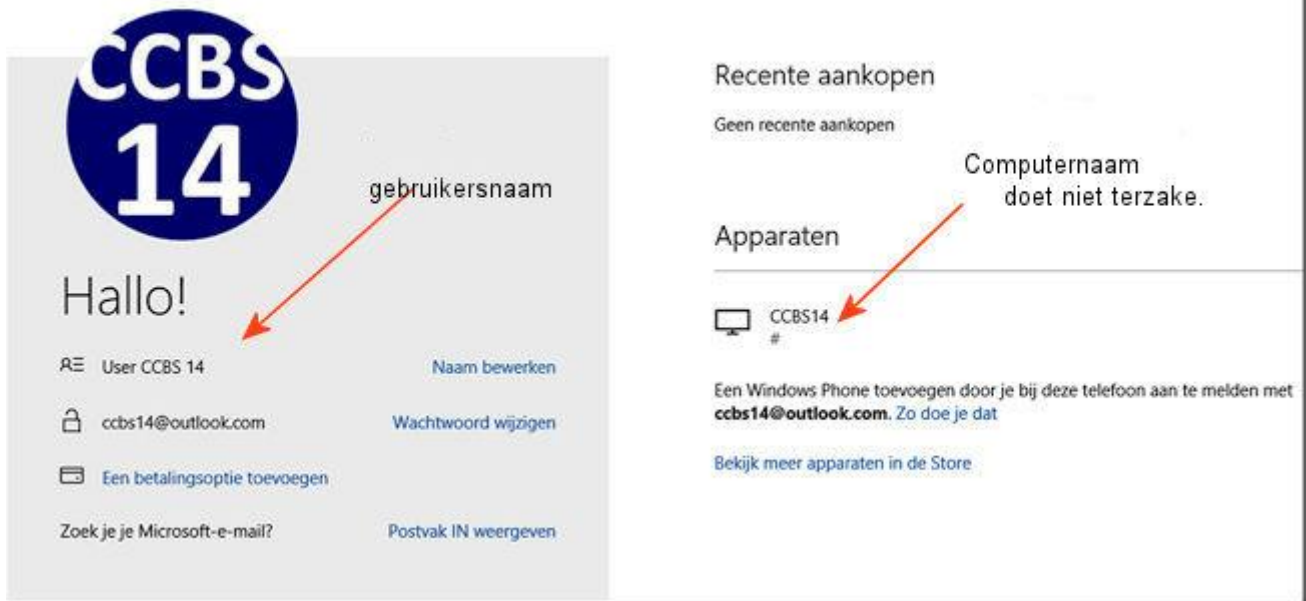
Volledige naam die kan ook worden opgehaald uit de Users-account van de Win10 gebruiker, dat zit in je PC. Kan ook Gebruiker of User heten.....afhankelijk wat er is ingesteld... zie heronder.

Ga naar Start, klik op het User account (14 in dit geval) en klik daarna op

Accountinstellingen wijzigen



Dan komt men op de Users account pagina, met mogelijkheden voor wachtwoord of naam wijzigen... van hieruit kan men ook rechtstreeks naar je webmail (Postval IN)



Einde Extra info